

# Solução Eletromecânica

## Montagens Elétricas

## Industriais



## BREVE DESCRITIVO DA SOLUÇÃO ELETROMECCÂNICA

Estamos atuando a mais de 30 anos no mercado, a empresa possui sedes próprias, situadas na cidade de Arcos, temos como objetivo atender empresas de qualquer porte e ramo de atividade, conforme as necessidades e particularidades de cada cliente.

Executamos programas de segurança, prevenção e medicina do trabalho, realizando todos os exames e treinamentos necessários para a nossa atuação. Administramos Treinamentos da norma NR -10 (Segurança em Instalações e Serviços em Eletricidade - Básico e SEP - Sistema Elétrico de Potência ), para os nossos funcionários e para as empresas da região.

- Trabalhamos em todo o território nacional, com obras executados em vários estados, entre eles: Minas Gerais, São Paulo, Rio de Janeiro, Espírito Santo, Tocantins, Bahia, Piauí, Mato Grosso, Ceará, Goiás, Distrito Federal, Pará e Pernambuco.
- Temos vasto conhecimento técnico em Elétrica Industrial, com bastante experiência de campo.
- Contamos com vários parceiros para serviços altamente especializados.
- Disponibilidade de iniciarmos obras de imediato.

### **Prestamos serviços de projetos, motagens, instalações elétricas em:**

- Industriais de qualquer porte e ramos de atividade.
- Forças armadas e serviços públicos.
- Subestações de Alta Tensão de até 138 KV.
- SPDA – Sistema de Proteção Contra Descargas Atmosféricas.
- QTA – Quadros de transferência Automática – Concessionária/Gerador.
- BC – Banco de Capacitores Automáticos.
- Sistemas de Coogeração de Energia.
- ETEs e ETAs - Estações de Tratamento de Água e Esgoto.
- Consultoria para análise de risco no sistema elétrico.
- Estudo para correção do fator de potência.
- Montagem de prontos para atender a NR-10.
- Ministramos cursos Básico e SEP de NR-10 desde de 2.004.
- Elaboração de patentes tecnológicas próprias e para terceiros.
- Projetos e montagens de fábricas industriais, parte civil, mecânica e elétrica.

### **Solução Eletromecânica Ltda**

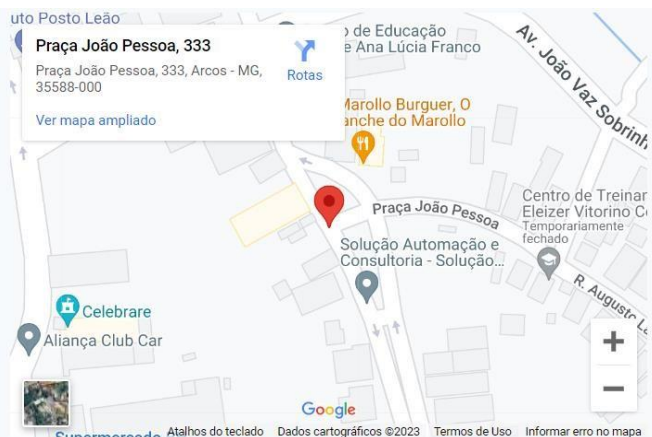
CNPJ: 13.697.332/0001-19  
Insc. Estadual: 001778229.00-40  
Insc. Municipal: 00009122  
Endereço: Praça João Pessoa, 333,  
Bairro Niterói – Cep: 35588-000 - Arcos (MG)  
(37) 3351-4574 / (37) 9 8804-0001  
danielsolucao@hotmail.com

## Sedes e localizações



### Escritório de Engenharia

Nosso escritório de engenharia fica localizado na Praça João Pessoa, N°333, Bairro Niterói na Cidade de Arcos/MG



### Oficina de Manutenção e Montagem

Nossa oficina fica localizado na Rua Jacinto da Veiga, 147, Bairro Centro na Cidade de Arcos/MG



### Nova Sede em Construção.

Nossa mais nova sede está em construção no Distrito Industrial II, Avenida Prefeito Edgar Faria Gontijo, 111, próximo a MG-170



Nova sede em construção - 5.570m<sup>2</sup>

## Missão

Promover o espírito empreendedor, a inovação, a tecnologia, a criatividade, o desenvolvimento sustentável com respeito ao meio ambiente, a melhoria de qualidade de vida, gerar lucro para os sócios do empreendimento com ética, transparência, respeito, verdade e responsabilidade social.

## Empreender

Acreditamos que o espírito empreendedor é essencial para promover o desenvolvimento e o crescimento de uma nação. É triste constatar que o ambiente de negócios no Brasil ainda é tão hostil aos empreendedores. Burocracia em excesso, e por baixo de tudo o preconceito arcaico contra o lucro. O lucro gera riqueza, empregos, boas carreiras. Empresa que não lucra é empresa morta, e empresa morta significa desemprego, pobreza, desolação social. O lucro está também na base da responsabilidade social das empresas. Sem lucro e vigor, empresa nenhuma poderia praticar qualquer forma de retribuição à sociedade.

## Comprometimento

Acreditamos no compromisso com o trabalho e os colegas, trabalhar em equipe de forma integrada para atingir os objetivos comuns.

## Inovar

Acreditamos na inovação, em novas alternativas e soluções, sem âncoras em paradigmas. Acreditamos num mundo sem muros, globalizado e procuramos pessoas, idéias e práticas inspiradoras, para antecipar os problemas que ganharão relevância e também propor soluções para eles.

## Ética

Acreditamos na transparência, no respeito, na verdade, na integridade, na honestidade, na qualidade, na cordialidade, no comprometimento e em Deus, como os principais valores que devem reger a relação entre sócios, políticos e sociedade.

## Sigilo

Acreditamos ser prioridade atuar em defesa dos melhores interesses da Empresa e dos sócios, mantendo sigilo sobre as informações negócios e operações.

## Parceiros

Acreditamos que a escolha dos nossos parceiros, sempre deve ser baseada em critérios técnicos, profissionais e éticos. Parceiros que busquem sempre a excelência no cumprimento de suas funções com ética, qualidade, respeitando o meio ambiente e com responsabilidade social.

## Responsabilidade social

Acreditamos em fazer bem ao próximo, que ter responsabilidade social é ter gratidão pelos dons e bens que nos foram concedidos por Deus, que seja uma forma de retribuição à sociedade.

## DESCOMISSIONAMENTO DA USINA TERMoeLETRICA IGARAPÉ 165MVA (CEMIG JUATUBA)

Obra realizada em parceria com a SG Metais.

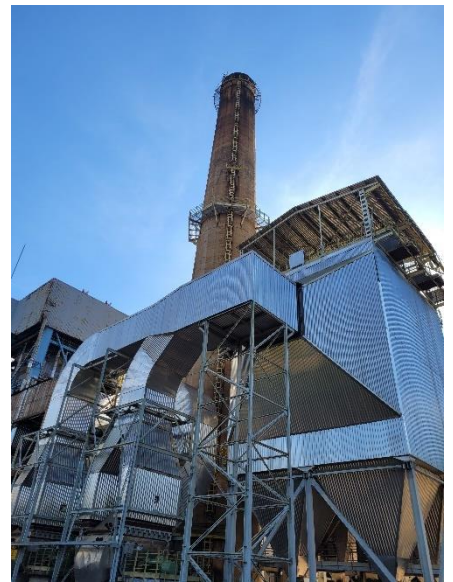
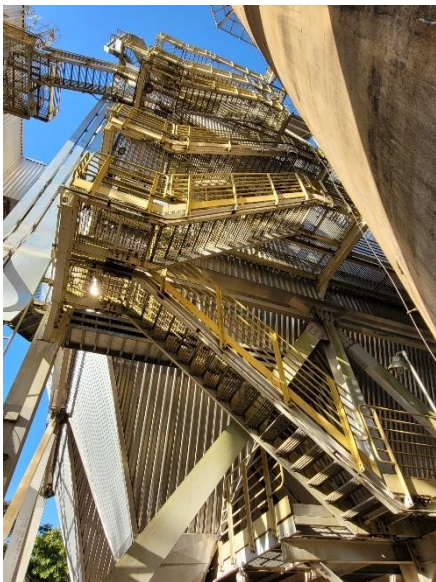
A **Usina Termelétrica de Igarapé** da Companhia Energética de Minas Gerais (**CEMIG**), está localizada no município brasileiro de Juatuba, na Região Metropolitana de Belo Horizonte, em Minas Gerais. A capacidade de exportação de energia é de **131.000 kW**, com transformador principal de elevação, substituído por novo Toshiba fabricado em 2.016 de **165 MW-13,8/138 KV**.

A termelétrica de Igarapé, foi projetada para assegurar maior confiabilidade ao sistema energético da companhia nos períodos hidrológicos desfavoráveis.

### Listagem de alguns dos equipamentos do sistema:

- Caldeira Aquatubular (reformada recentemente), SES TLMACE, Slovenske Energtické Stronjarne n.p, PMTA 13,53 Mpa (1Mpa = 10,197 Kg/cm<sup>2</sup>), teste hidrostático 16,67 Mpa, temp. vapor 540°C, capacidade prod. vapor 410.000 Kg/h (elevada para 450.000Kg/h), área superfície geradora de vapor 10.241 m<sup>2</sup>, 9 queimadores de óleo, Categoria A, Tambor da caldeira: (19,5 m<sup>3</sup>; 1700mm; 85mm; 163 kgf/cm<sup>2</sup>; 170 kgf/cm<sup>2</sup>; 10,5 m<sup>3</sup>). Estão incluídos todos os equipamentos eletromecânicos, estruturas, escadas, refratários, etc.
- Precipitador Eletrostático ENGIE SC, com projeto e instalação da FLSmith, instalado em 2016, com pouquíssimo uso, operando com equipamentos elétricos da SIEMENS, Campo elétrico 1 x TR 110kV x 1700 mA; 2 campos (Fields); área total das placas coletoras 8.528m<sup>2</sup>, quantidade total de eletrodos 640, espaçados de 400 mm, com 32 passagens de gás, placas coletoras H = 13,50 m x C = 4,95 m, dimensões totais da câmara: L = 12.800mm x C = 9.870 mm; 2 x exautores 550 CV (projeto do arranjo geral e demais dados acessíveis no site).
- Gerador principal; **SKODA, 156,25 MVA; 13,8 KV**; 3600 rpm, estator 115.200 kg, rotor 26.300 kg.
- Conjunto de Turbinas; 131 MW; 3600 rpm; 27; 1800-2600 rpm.
- Turbina baixa pressão; 0,06 kgf/cm<sup>2</sup> abs
- Turbina média pressão; 30 kgf/cm<sup>2</sup>; 538 °C.
- Turbina alta pressão; 132 kgf/cm<sup>2</sup>; 538 °C; 32 kgf/cm<sup>2</sup>.
- Transformador Principal Elevador fabricado em 2016, **Toshiba; 156 MV; 13,8KV/138KV**.
- 2 Transformadores Rebaixadores 15 MVA, 138/4,16 KV.
- 1 Transformador Rebaixador 13 MVA, 138/4,16 KV.
- Captação de água – 2 x Bombas KSB; 600 KW; 4,16 KV; 10.400 m<sup>3</sup>/h, H: 13,2 m; n: 590 1/min.
- 2 x Tanques de óleo 2 de 15.000 m<sup>3</sup> cada.
- Sistema de tratamento de água completo, incluindo tratamento de água bruta até o sistema de polimento.
- Total de 6.500 Toneladas de equipamentos eletromecânicos.





FOTOS UTE – IGARAPE



FOTOS UTE – IGARAPE



### USINA HIDROELETRICA MARTINS (CEMIG UBERLANDIA)

Troca de 05 (cinco) disjuntores ao tempo 34,5 KV, 1250 A, fornecimento do projetos, materiais e mão de obra de instalação feito em parceria com a Construtora União e MLV Instalações Industriais.



Alguns serviços Prestados em Subestações e Equipamentos de Alta tensão.  
Manutenção Preventiva, testes e laudos técnicos - Subestação 138 KV - ICAL - Pains/MG



Coordenação de Implantação e Gerenciamento do Projeto do Sistema de Cogeração da Usina Luis Dreifus - Lagoa da Prata/MG, fornecimento de mão de obra de montagem de parte de materiais e equipamentos. Subestação 138 KV - 65 MVA (subestação - 2 x trafos de 32.5 MVA) + 1 Gerador de 50 MVA-13,8 KV + 13 subestações rebaixadoras 1,5 MVA (blindadas com trafos a seco), lançamento de mais de 13.000 m cabo 120 mm<sup>2</sup> 15 KV, instalação de mais de 100 colunas de CCM Inteligentes.





Colunas de cubículos blindados - 13,8 KV - ramais de saída distribuição do gerador 50 MVA.



Gerador - 10 MVA - 13,8 KV

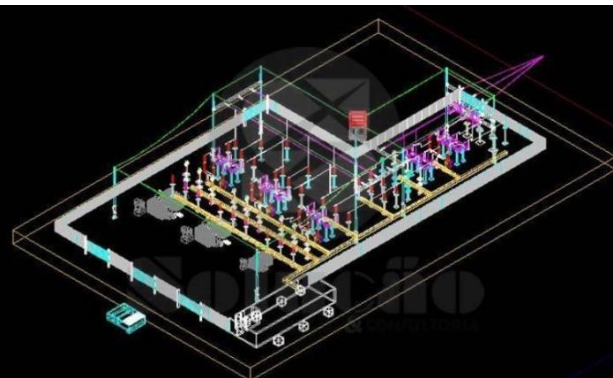
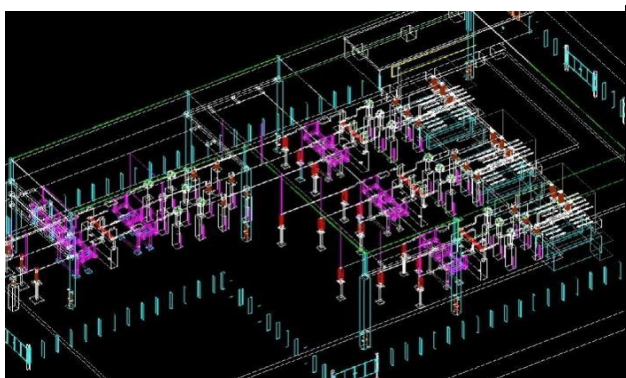


Subestações blindadas (13 instaladas) - 1.5 MVA

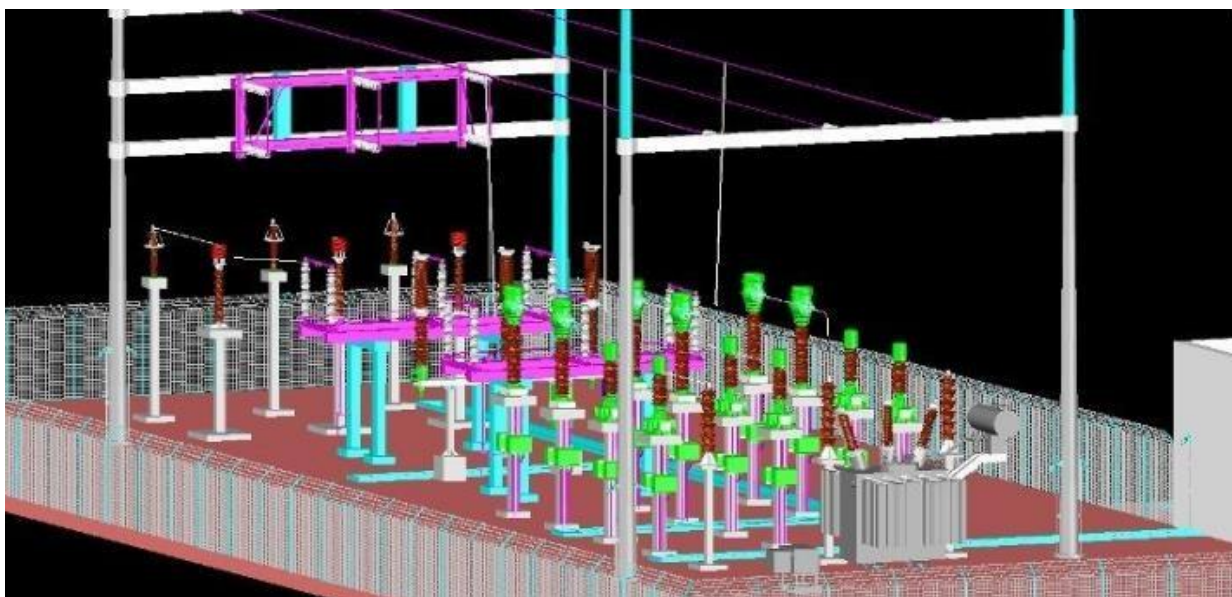
Projeto e montagem com fornecimento de todo o material e mão de obra, subestação para Cogeração Usina de Alcool Itaiguara - Passos/MG, 20 MVA - 34.5 KV/13,8 KV - 3 x geradores paralelos (3, 5 e 10 MVA - 13,8KV).



Projeto Subestação - 138 KVA - 60 MVA (3 x trafos de 20 MVA)



Projeto Subestação - 138 KV - 20 MVA



Projeto, montagem e fornecimento de todo o material e mão de obra, Subestação 34,5 KV - 5 MVA - Lagos / Arcos / MG, com sistema de cogeração com turbina de parafuso helicoidal 500 KVA-34,5 KV (paralelo na AT), projeto de PID em parceria com a CEMIG. (Ver atestado de fornecimento em anexo feito pela Lagos)



Subestação de paralelismo 34,5 KV - 500 KVA e gerador de parafuso Helicoidal - Arcos.



Projeto e fabricação e instalação de 14 Colunas de PLC – Lagos/MG



Projeto, fabricação e instalação de 98 colunas de painel - Lagos- Arcos/MG

Instalação do CCM - principal 98 Colunas acoplados a Trafo de 3.000 KVA - 34,5 KV / 440V, acoplado por barramento blindado e Cubículo blindado de 34,5 KV, com Disjuntor e proteção. - Lagos - Arcos/MG.

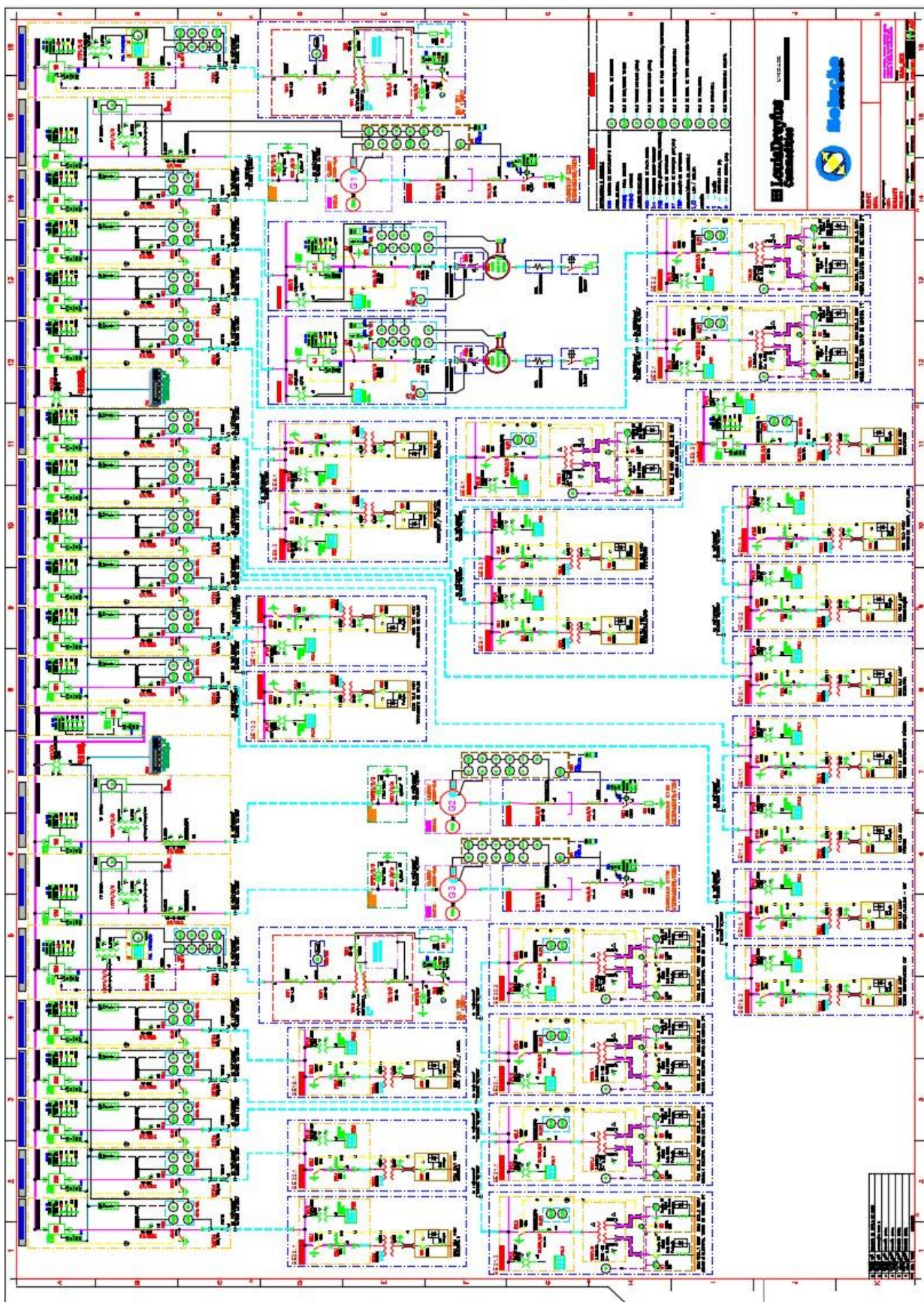


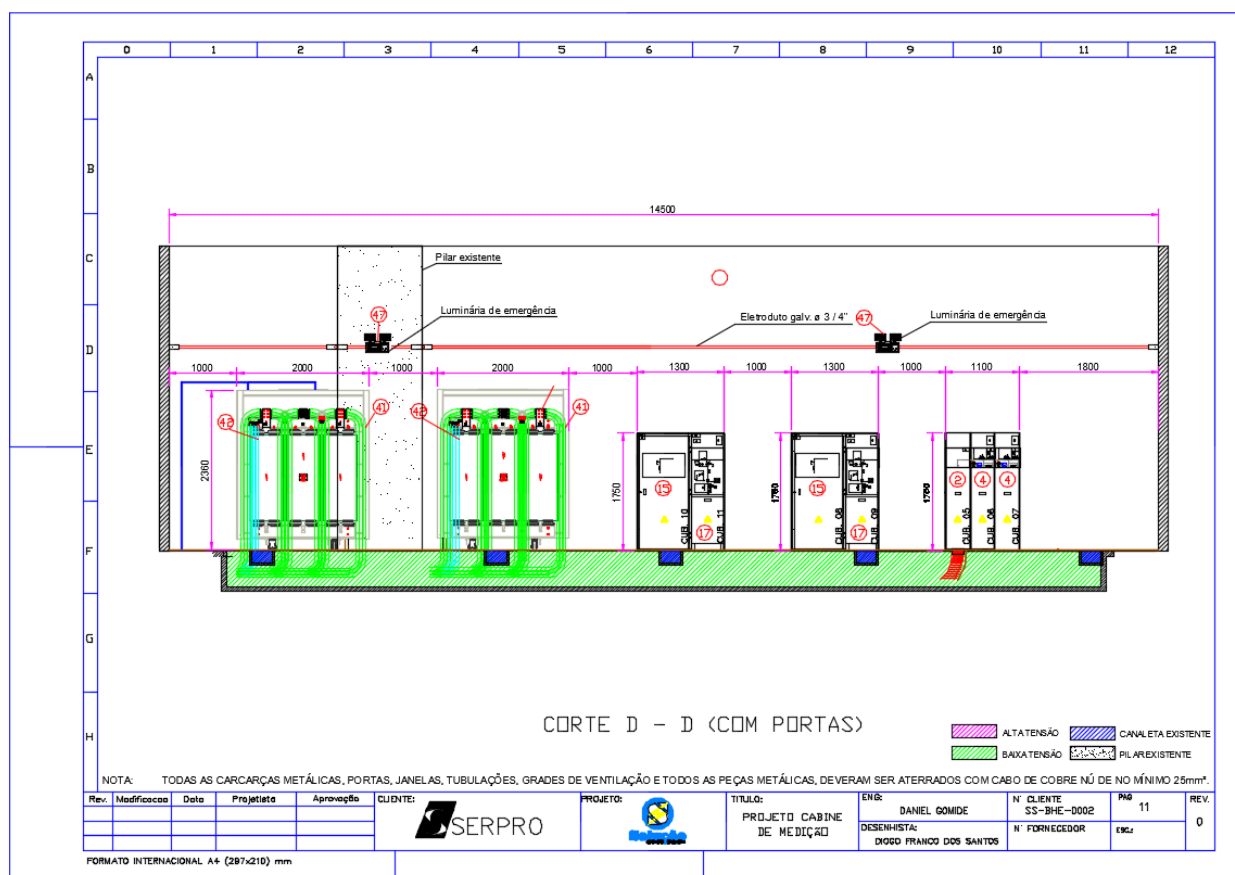
Projeto, fabricação e Instalação de 4 x bancos de capacitores automáticos em 13,8 KV - 1.200 KVAR, instalados na subestação 69/13,8 KV, Unidade Mineração da CSN - Arcos / MG.

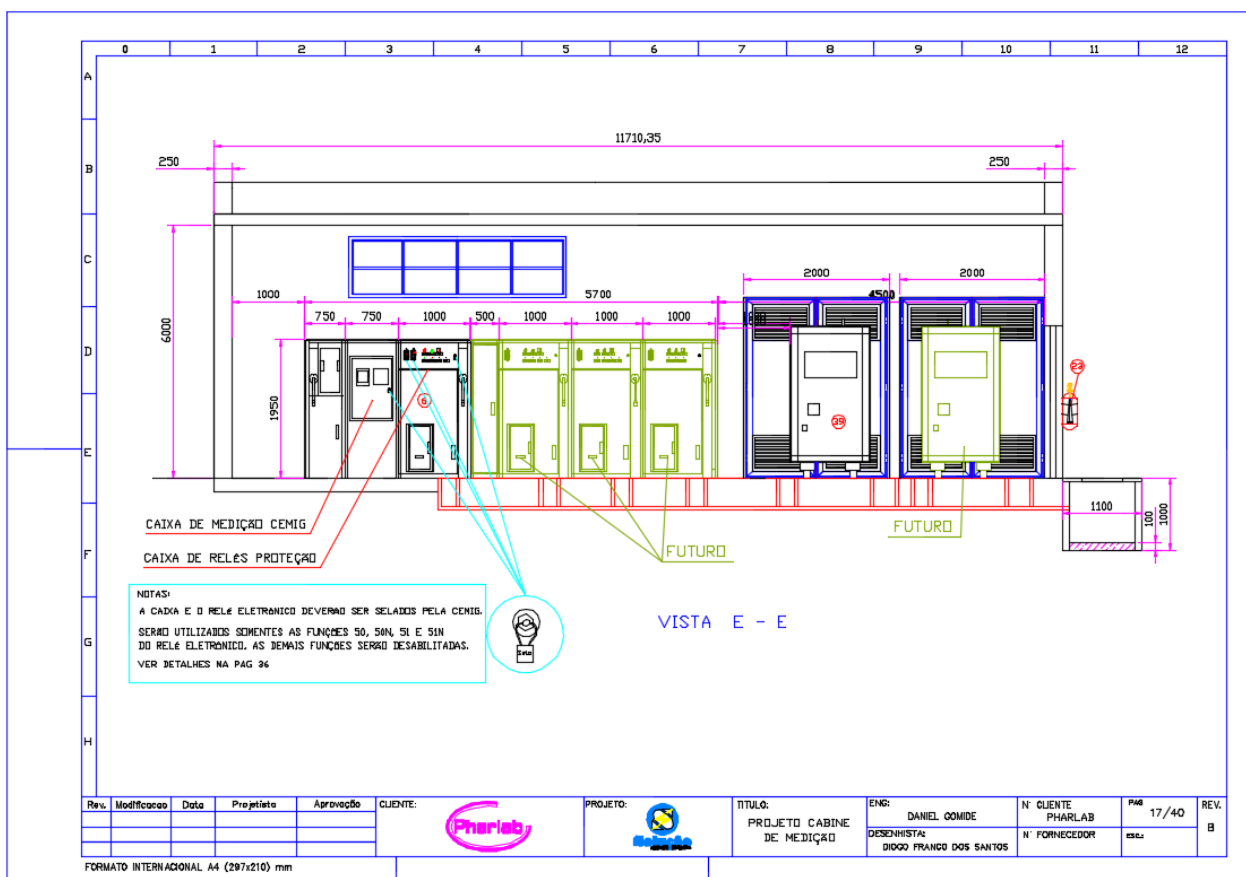
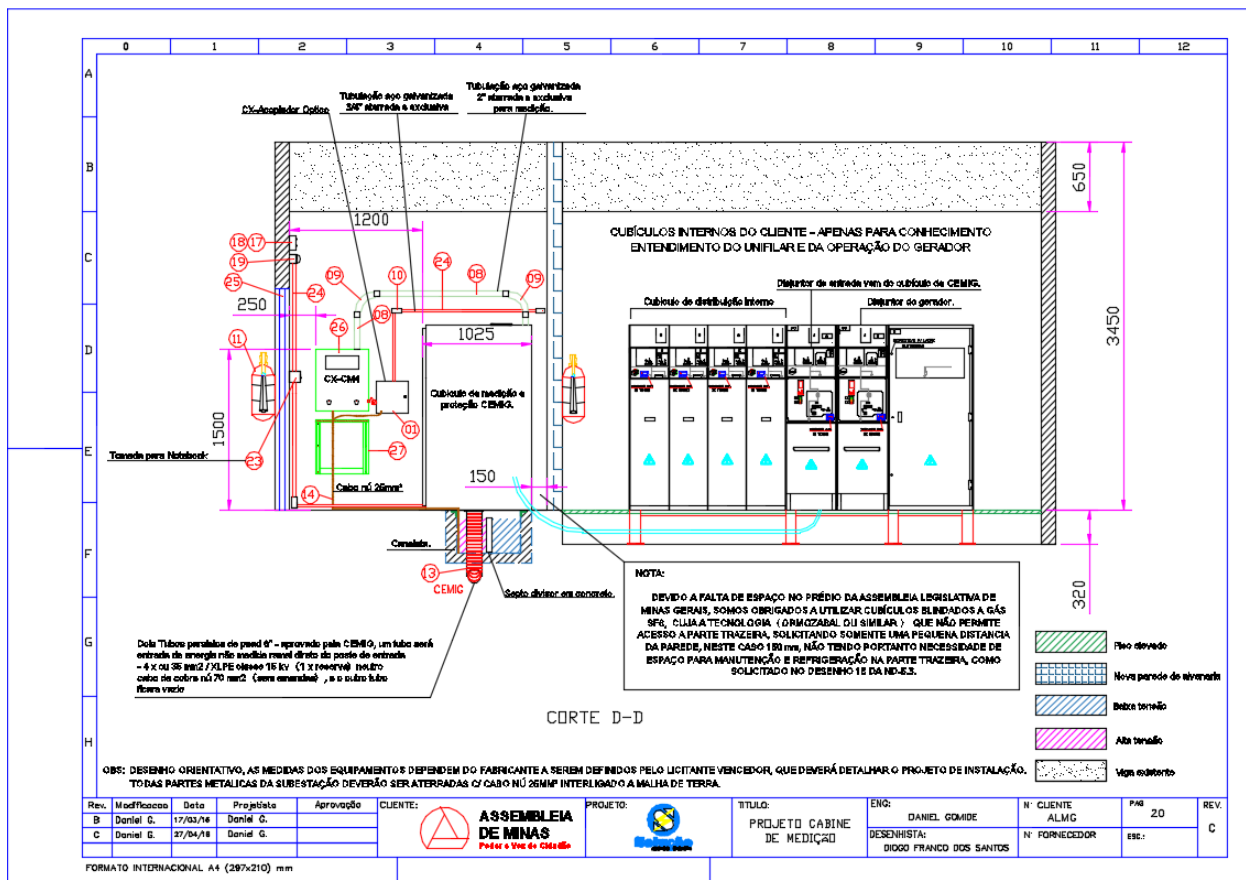


Dezenas de Projetos de Subestações abertas, abrigadas, blindadas a gás SF6, em diversas tensões de 13,8 KV, 22 KV, 34,5 KV, 69 KV e 138 KV, diversas com cogeração paralelas de 500 KVA a 50.000 KVA, sendo grande parte delas com fornecimento de materiais e montagens, feitas em vários estados do Brasil, (MG, SP, TO, CE, MT, PA, RJ, DF, MA, BA, PI), para todos os ramos de industriais (Siderurgia, Açúcar e Alcool, Mineração, Química, Alimentício, Farmacêutico, Saneamento e Tratamento de Água, Serviço Público, etc).

Projeto do Sistema da distribuição em 13,8 KV.



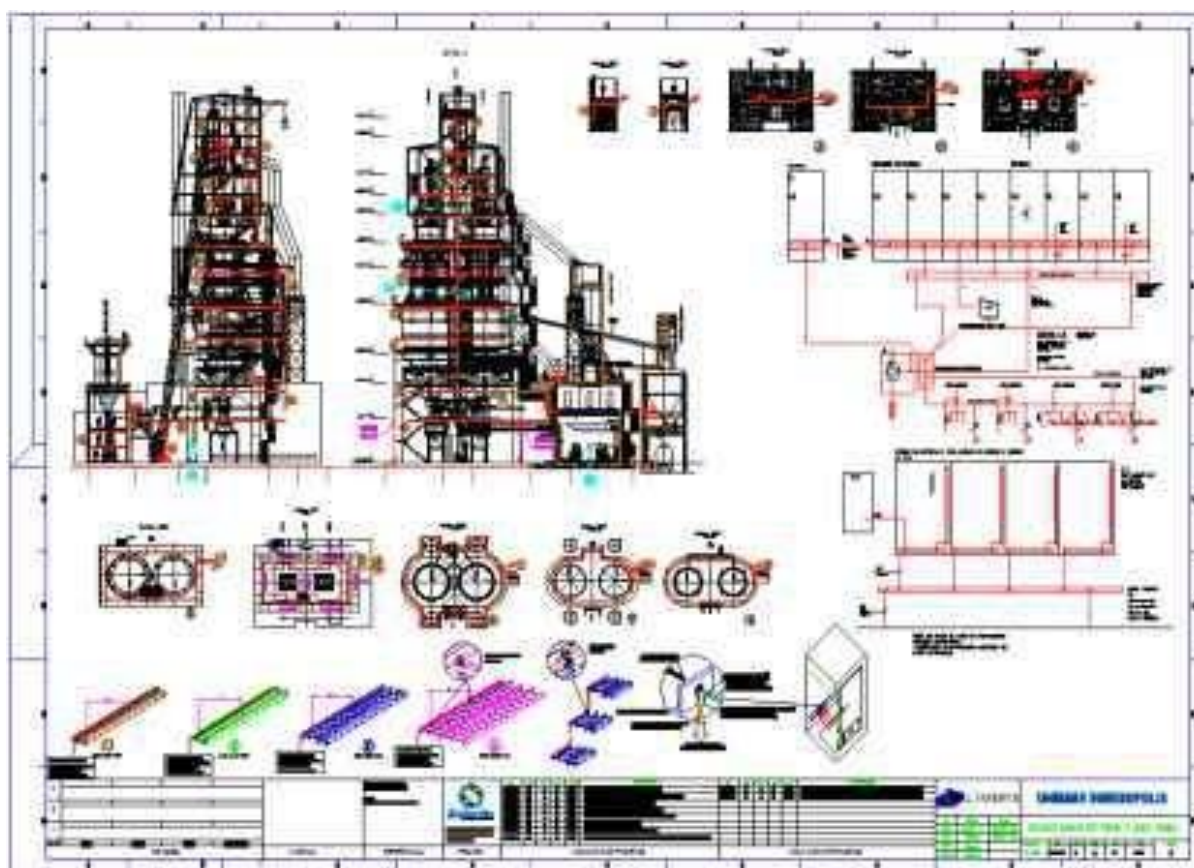




Projeto, montagem e instalação de Retificadores para indústrias químicas, correntes de 2.000 a 20.000 A, de 24 a 120 VCC, com filtros de harmônicas sintonizados.



Manutenção de Transformadores, alteração do projeto de transformadores alterando o núcleo acrescentando 20 % de material magnético e rebobinagem de transformador 1500 KVA, 20.000 A, retificador para trabalhar em 50 Hz. Eletroquímica Jaraguá - Formiga / MG



CEASA – Caminas/SP – Projeto, Montagem e Instalação de Painel Blindado ao tempo, com cabine de proteção e transformação de 13.800/220-127V, com Trafo a seco 750 KVA, disjuntor geral 2500 A, barramentos de distribuição, 60 disjuntores de distribuição 200A, 60 Medidores de energia Lands-Gir interligados em rede, com medição centralizada automática via Web.



Em novembro de 2017, a fabricante de produtos para automação industrial **Altus**, destacou em reportagem a empresa **Solução Eletromecânica** como integrador certificado, como reconhecimento do trabalho prestado a empresa AP Silos na sua nova sede situada na BR-354 entre Arcos e Formiga.



Home Produtos ▾ Soluções Suporte & Downloads Quem somos Contato ▾

## EMPRESA DO GRUPO AP AGRÍCOLA AUTOMATIZA PROCESSO UTILIZANDO PRODUTOS DA SÉRIE NEXTO

Home ▸ Inovando & Automatizando ▸ Casos de Sucesso ▸ Empresa do grupo AP Agrícola automatiza processo utilizando produtos da Série Nexto



### Empresa do grupo AP Agrícola automatiza processo utilizando produtos da Série Nexto

10 Nov 2017

A AP Silos, unidade de armazenamento de grãos do grupo AP Agrícola, automatizou parte de sua planta produtiva utilizando a alta tecnologia embarcada nos produtos Altus. Localizado na cidade de Formiga/MG, o empreendimento conta com uma infraestrutura completa, com fornalha, secador, aeração e estação meteorológica, além de outros recursos que garante a qualidade e a durabilidade dos cereais estocados. Para assegurar a operabilidade e a disponibilidade de todos estes processos, a empresa construiu uma subestação com capacidade para alimentar e gerenciar o sistema energético da planta.

Desenvolvido e implementado pela Solução Automação, um dos integradores certificados através do INTEGRA – Programa de Certificação de Integradores da Altus, o sistema de automação controla todos os processos da subestação. Utilizando os controladores programáveis da Série Nexto, a aplicação é responsável pelo gerenciamento dos disjuntores de alimentação, dos softstarters que controlam o sistema de partida de motores e dos capacitores instalados no processo. Enquanto as entradas digitais NX1001 recebem o retorno de softstarter, contadores e demais sinais de campo, as saídas NX2001

Desenvolvido e implementado pela Solução Automação, um dos integradores certificados através do INTEGRA – Programa de Certificação de Integradores da Altus, o sistema de automação controla todos os processos da subestação. Utilizando os controladores programáveis da Série Nexto, a aplicação é responsável pelo gerenciamento dos disjuntores de alimentação, dos softstarters que controlam o sistema de partida de motores e dos capacitores instalados no processo. Enquanto as entradas digitais NX1001 recebem o retorno de softstarter, contadores e demais sinais de campo, as saídas NX2001 comunicam as instruções da CPU NX3010 às válvula e motores do processo.


Buscar no Blog I&A


#### CATEGORIAS

- 📁 Casos de Sucesso
- ★ Feiras & Eventos
- 🏢 Institucional
- 🔍 Perspectivas
- 📦 Produtos
- ✓ Projetos
- ⚙️ Tecnologia

#### ÚLTIMAS POSTAGENS

 **Processos produtivos da ArcelorMittal são otimizados com tecnologia Altus**  
07 Jun 2019

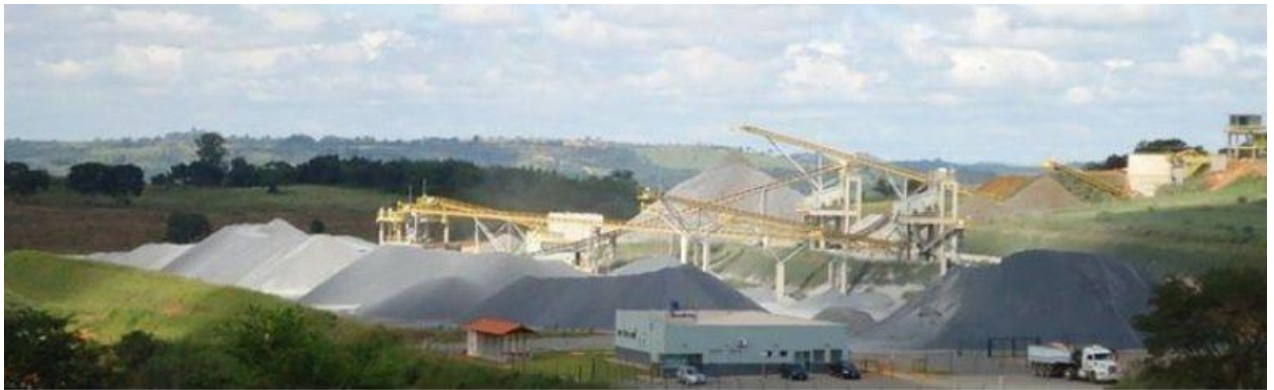
 **Altus participa de iniciativas da Ulbra ligadas ao desenvolvimento tecnológico nacional**  
30 Mai 2019

 **Venha nos visitar na Fispal Tecnologia 2019**  
27 Mai 2019

#### TAGS

Base de Carregamento

Entre Amigos Coreia do Sul



Obra da Mineração Viver Minas (VIBRITA) – Campo Belo/MG – Fornecimento completo: projeto, equipamentos, montagem e automação.



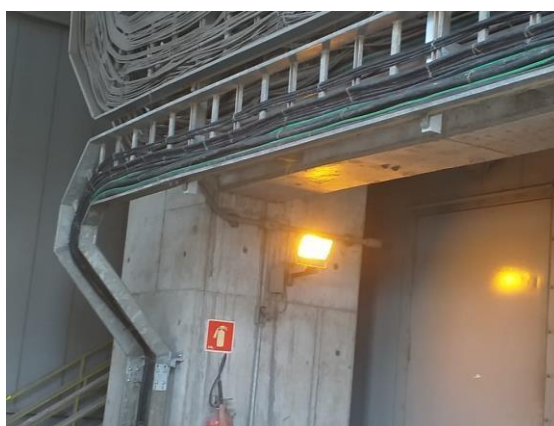
Obra SESC Guarulhos / SP - Maio/2019 - Fornecimento de material e mão de obra para a montagem de toda a parte elétrica.

Montagens Industriais diversas.

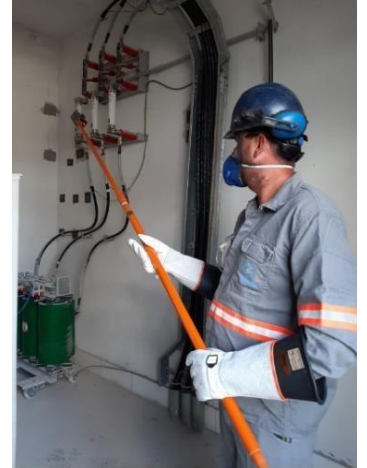


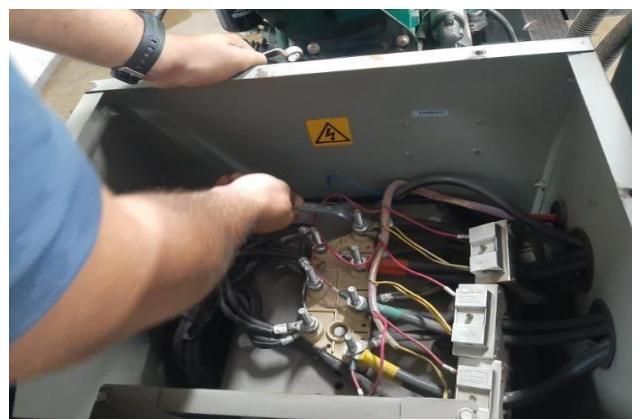


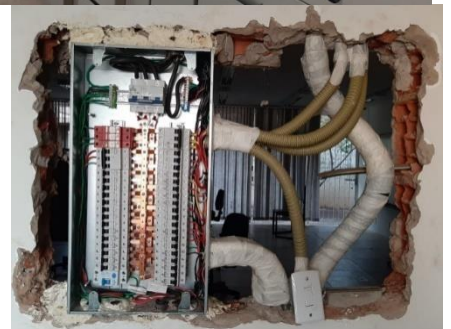










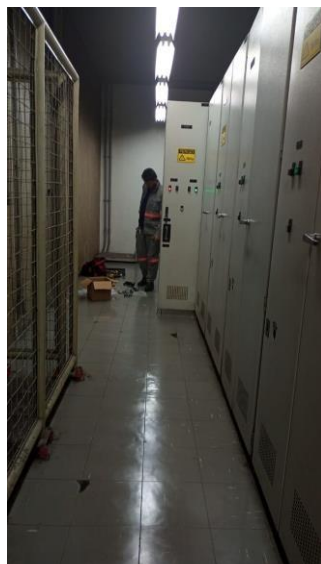
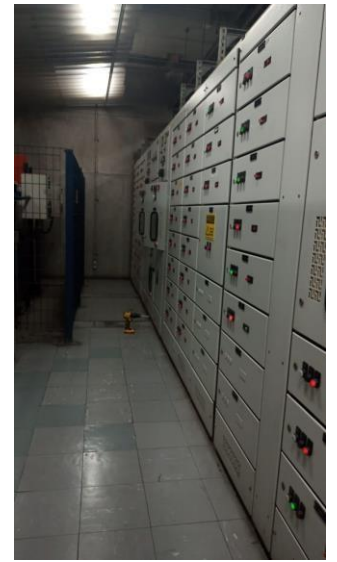




Adequação dos painéis de alta e baixa tensão do Metro de São Paulo conforme a NR-10

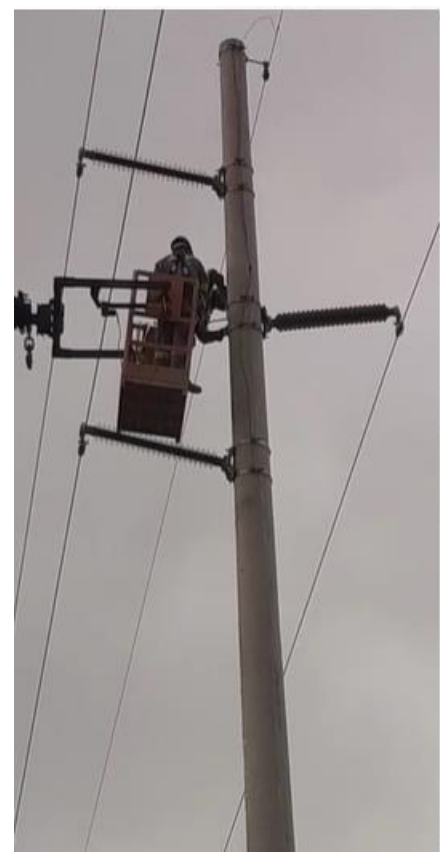






Montagem de linhas de transmissão até 138 KV.





Atestados de capacidade e fornecimento.



**ICAL – INDÚSTRIA DE CALCINAÇÃO LTDA.**

### ***Atestado de Idoneidade***

Declaramos para os devidos fins, que as Empresas do Grupo Gomide, tendo como Responsáveis os Sr. Dalton Gomide e o Sr. Daniel Gomide, vem prestando em conjunto, serviços a nossa empresa na área Elétrica desde 2.006 até a presente data, considerando toda a mão de obra, miscelâneas e material de consumo, sendo os serviços realizados os quais seguem:

- Montagem completo de 2 Fornos Maerz de Cal de 600 Ton./dia;
- Montagem de 2 Hidratações de 600 Ton./dia;
- Montagem de 1 Ensacadeira Automatica de 14 Bicos;
- Montagem de 2 Moagem de Pet Cake com motor do moinho de 500cv;
- Montagem de 2 Britagem de 1000 Toneladas Hora;
- Montagem de 20 Silos de Estocagem de Cal;
- Montagem de 4 sistemas de Cal Micro Pulverizada;
- Montagem de 2 sistemas de peneiramento;
- Montagem de 12 balanças Alfa e 8 Balanças Schenck;
- Montagem de toda iluminação das obras executadas;
- Montagem de sistema de aproveitamento de rejeito;
- Montagem Sistema Blindagem de Cal;
- Montagem de vários sistemas auxiliares;

Sendo o montante dos serviços da ordem de R\$ 13.000.000,00 (13 milhões de reais).

Atestamos que cumpriram todas as obrigações em relação a prazos, serviços, qualidade e segurança.

Não tendo nada que desabone o Grupo Gomide, atestamos e o recomendamos.

São José da Lapa, 08 de junho 2012

**Rogério Grizotti Assis**

Gerente de Manutenção Elétrica

Tel: (31) 3629-4161

[grizotti@ical.com.br](mailto:grizotti@ical.com.br) - [www.ical.com.br](http://www.ical.com.br)

ICAL - Indústria de Calcinação Ltda. - Dpto. Manutenção

Rod. MG 424, km 6 - Zona Rural - São José da Lapa - MG - CEP 33350-000

## Carta de Referência do Cliente



### RAZÃO SOCIAL COMPANHIA SIDERURGICA NACIONAL

CNPJ 33.042.730/0067-30

INSC. ESTADUAL 042.014526.0405

INSC. MUNICIPAL 31231310

ENDEREÇO PEDREIRA DA BOCAINA, S/Nº, ZONA RURAL - CP-24, CEP.35.588-000 - ARCOS-MG

Atestamos para os devidos fins que a empresa denominada *ELETROMECÂNICA GOMIDE LTDA*, CNPJ 86.600.087/0001-53, forneceu satisfatoriamente os serviços abaixo relacionados, e que os mesmos foram executados dentro das normas técnicas e padrões de qualidade exigidos em nossos critérios internos.

Nº do Contrato: S12061214

Objeto do Contrato: Serviços de manutenção mecânica

**Escopo:**

Sistema de empilhamento de calcário;

Sistema de retomada de calcário;

Sistema de moagem de farinha/homogeneização e filtro de processo;

Sistema de pré-aquecimento;

Forno de clínquer;

Sistema de resfriamento de clínquer;

Sistema de embarque de clínquer;

ARCOS, 06/06/2012

Nome do Responsável - Marcelo Mendonça

Área - Coordenação de Manutenção Elétrica

CSN - Mineração da Bocaina



## Atestado de Idoneidade

Declaramos para os devidos fins, que as Empresas do Grupo Gomide, tendo como Responsáveis os Sr Dalton Gomide e o Sr. Daniel Gomide, vem prestando em conjunto, serviços a nossa empresa na área Elétrica desde 2.003 até a presente data, tendo realizados entre outros serviços:

- Projeto de toda a planta de PCC, desde a Cabine de Medição da CEMIG, CCM,s, subestações, painéis de PLC, remotas, instalação, instrumentação.
- Fornecimento de toda a mão-de-obra e materiais para a montagem elétrica da fábrica, incluindo: a Subestação ao tempo da CEMIG em 34,5 KV – 5 MVA, subestação abrigada 2 MVA, 98 colunas de CCM,s com rede profibus, 14 painéis de remotas de PLC ABB com grau de proteção IP 65, 3 painéis Centrais de PLC – ABB, cabos, leitos, instrumentação e acessórios.
- Fornecimento de Projeto e montagem de sistema de Coogeração a vapor Saturado considerando todo o projeto, mão de obra e materiais de instalação em 34,5 KV – 500 KVA.

Sendo o montante dos serviços da ordem de R\$ 5.000.000,00 (5 milhões de reais).

Atestamos que cumpriram com todas as obrigações em relação a prazos, serviços, qualidade e segurança.

Não tendo nada que desabone o Grupo Gomide, atestamos e o recomendamos.

Arcos, 5/6/2012

  
\_\_\_\_\_  
Lagos Industria Química Ltda  
LAGOS INDUSTRIA QUÍMICA LTDA

Lagos Industria Química Ltda.  
Rod. BR-354, Km 461,35 - Tel. 37 3359 7300  
Bairro - Calciolândia - 35.588.000 - Arcos - Minas Gerais.



### **Atestado de Idoneidade**

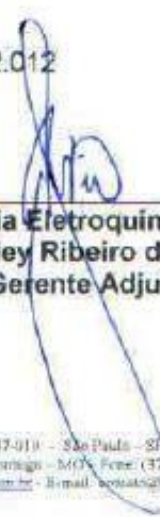
Certificamos para os devidos fins, que o Grupo Gomide, tendo com diretores o Sr. Josefino Gomide (fundador) e seus filhos o Sr. Dalton Gomide (Administrador) e o Sr. Daniel Gomide (Eng. Responsável Técnico), vem desde 1.994 prestando serviços de projetos elétricos, consultorias técnicas, laudos técnicos, automação de processos, montagens, fornecimentos de materiais elétricos, rebobinagens de motores, rebobinagem de geradores hidroelétricos, montagens de painéis, entre outros.

**Entre os vários serviços prestados podemos citar:**

- Reforma nos Geradores e parte elétrica da Usina Pouso Alegre – PCH
- Reforma nos Geradores e na parte elétrica da Usina Monteiros – PCH
- Montagem da subestação CEMIG – 4.000 KVA – 13,8 KV
- Reforma e montagem de Retificador de 120 VCC – 2000 A
- Instalação de 3 x novos Retificadores de 120 VCC – 2000 A
- Projeto e Montagem de 3 x Filtros de Harmônicos 1200 KVAR - 440 V
- Projeto e Montagem Elétricas da Fábrica.
- Projeto e Montagem da Fábrica de Controlador de Demanda.
- Projeto das Malhas de aterramento e SPDA de toda a unidade.
- Projeto do sistema de proteção contra descargas induzidas.
- Análise para adequação a NR-10.
- Vários serviços de Montagens e manutenções diversificados.

Atestamos que o Grupo Gomide sempre cumpriu com as obrigações contratuais, atendendo os prazos, com serviços de qualidade e sempre dentro de nossas normas de segurança, continuando até hoje como nosso fornecedor. Não tendo nada que desabone o Grupo Gomide, o recomendamos.

Formiga, 8 de Junho de 2012



---

**Companhia Eletroquímica Jaraguá**  
**Warley Ribeiro da Silva**  
**Gerente Adjunto**

## CLIENTES

*Entre alguns dos nossos clientes podemos destacar:*



Na expectativa de atendermos a necessidade, colocamo-nos à disposição para qualquer esclarecimento.

Desde já agradecemos.

Atenciosamente.

Cordialmente,



  
Diretor Técnico - Grupo Gomide  
e-mail: [danielsolucao@hotmail.com](mailto:danielsolucao@hotmail.com)

(37) 3351-4574  
(37) 98845-7167  
(37) 98804-0001